

Darstellung der Fenster in 1:50 und 1:100 Plänen sind symbolisch. Detaillierte Darstellung siehe Details.

LEGENDE					
	Stahlbeton	DSP	Deckungsplatte		Verankerungsbereich
	Stahlbeton - HFU	OKBR	Ordnungsbildung		unter Bauteil eingebettet
	Stahlbeton - Mauerwerk	LTZ, K-H	Stützungs Unterlage		unter dem Bauteil liegt
	Mauerwerk				
	Mauerwerk Stützband	VK	Verankerung	E	Exterit
	Deckung	DSP	Deckungsplatte	H	Hebelzug
	Deckung - HFU	OKBR	Ordnungsbildung	L	Lagerung
	Leichtbeton	FL	Flachwand	S	Sand
	Magnetsplitt	EF	Eisenfaserbeton	WG	Wandgebäude 3h
	Kapitelbeton	FL	Flachwand	WG	Wandgebäude 3h
	Schwachbeton	FLTS	Kapitelbeton (Vorwand)	DO	Dachstuhlverbund
	Deckung Ergänzungen	KEGSSV	Kaufstränge/Gewebelagen	BO	Bodenbelagverbund
	Deckung Ergänzungen	NABW	Nahtbereich	BO	Bodenbelagverbund
	Umfüllung Ergänzungen	24VFB	24h Festen, Fluchwegebeton	BO	Bodenbelagverbund 3h
	Umfüllung Ergänzungen	RAA	Reinbetontragwerk	KR	Kernstruktur mit Stützrahmen
	Umfüllung Ergänzungen	KEGSSV	Kaufstränge/Gewebelagen	KEZ	Kernstruktur
	Rüst	OKBR	Ordnungsbildung	DE	Decke
	Rüst - Rüstungsbereich	OKBR	Ordnungsbildung	BO	Bodenbelagverbund
	Rüst - Rüstungsbereich	FLTS	Flachwand	BO	Bodenbelagverbund
	Vorankerungsbereich	10-AB	10m Stützanker R	RS	Rüstung
	Umfüllung Deckungsrand	EF	Eisenfaserbeton	FRE	Fremdbau
	Umfüllung	OKBR	Ordnungsbildung	WA	Wandgebäude 3h
E	Decke				
D	Dach				

Die Durchbrüche in der aufgemauerten Wand oberhalb des Überzuges können endgültig erst nach Planung der oberen Geschosse angegeben werden.

Größenangabe der Durchbohrte - Zentimeter

BRANDSCHUTZ

Brandwand
 Bauart Brandwand
 Feuerbeständige Wand F90
 Feuerbeständige Wand F30

OBERFLÄCHEN

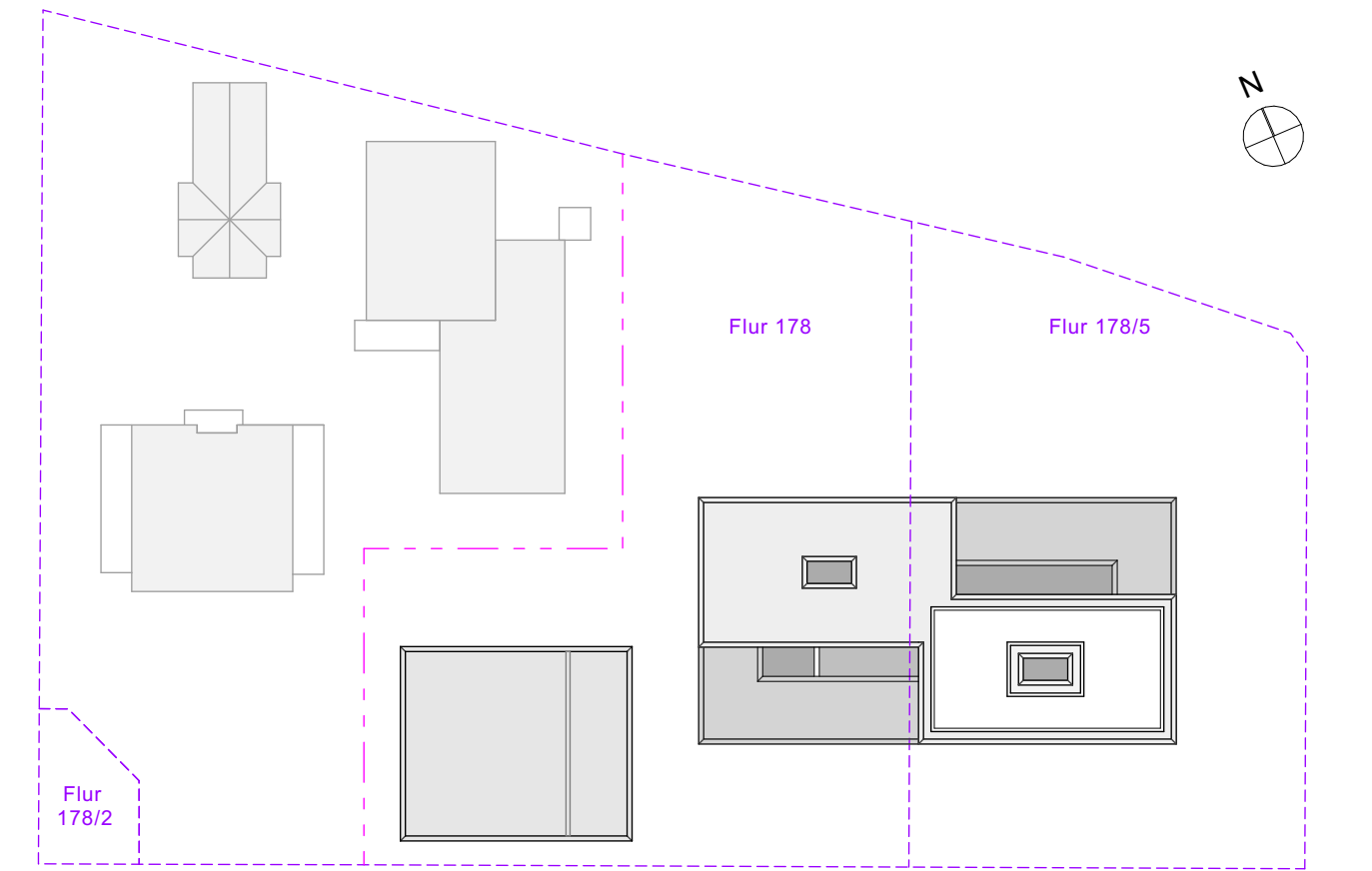
Oberflächenanstrichmittel	Wand-/Deckenoberfläche		Bodenbeläge
# Wandoberfläche	S82 Stattenputzklasse 2	AN Anstrich	BK Betonwerkstein
D Deckenoberfläche	HV Holzverkleidung	F Fassade	K Parkett
# Fußbodenbelag	GK Gipskarton gipsgeputzt	X unbedeutend, total	FL Fliesenbelag
	GP Gipsputz	AH Abhängende horizontal	OS Beschichtung Teilgelte
	KZP Kalk-Zement-Platz	ADH Abhängende parallel Dreieckig	PUR Zementstich-PUR-Beschichtung
	FL Fliesenbelag	E Einbauschrank	BS Stahlbetondecke-Beschichtung
	WB Wärmeeindringung	S82 Stattenputzklasse 2	
	HV Holzerne Mehrschichtplatte	S Schotterlauf	

Alle Maße sind am Bau zu nehmen und eigenverantwortlich zu prüfen. Für Maßfehler haftet der Auftragnehmer. Differenzen und Maßunsicherheiten sind vor Ausführung unverzüglich der Bauleitung zu melden. Dieser Plan ist als Archivalienplan erstellt und gilt in Verbindung mit den Ausführungszeichnungen der Fachplanung. Bei der Ausführung sind folgende Unterlagen zu beachten: Stück mit Positionslagen, Ausführungszeichnungen, Archivalienblätter, Fremdvertragszeichnungen, Fremdzeichnungen. Geht es grundsätzlich nur mit dem Genehmigungswort des Architekten. Die Koordinierungspflicht des Auftragnehmers bleibt unberührt. Konstruktions- und fertigungstechnische Bedenken sind der Bauleitung rechtzeitig mündlich und schriftlich zu begründen.

INDEX-HISTORIE

Bata	Darm	Abschneidemaske	Gesichtszug von

AUSFÜHRUNGSPLANUNG

Neubau Michael-Ende-Schule Gemacht von: Unterschleißheim/ Fläch.Nr. 178.178/5

PlanNr.: AR6X_BOO2_0520_ OK FFB EG = ±0,00 = 475,850m üNN

Inhalt: Bodenspiegel Übersicht 20G BT A+B+C

Mst: 1:100 Format: 1819*841mm Datum/Verf: 05.02.2028

Bauherrschaft: **Architekt:** **Bauleitung:**

Bauherrschaft:	Architekt:	Bauleitung:
<p>Stadt Unterschleißheim Rathausplatz 1, 85716 Unterschleißheim tel. 089 - 21000-0 fax 089 - 3153705 mos@ash.bayern.de</p>		